

Kutschenclub Altenberge

Fahrtturnier 2023

Aufwärmphase

Phase E

Klasse E	Strecke	km/h	Erl. Zeit	Bestzeit
Po./Pf.	5040m	10 km/h	30:14	28:14

Strecke	km/h	Erl. Zeit	Bestzeit
3088m	11 km/h	16:51	13:51

Start E - 1km - T1 - T2 - H3 - 2km - T3 - T4 - H4 - T9 - H5 - 3km - Ziel E

Klasse A	Strecke	km/h	Erl. Zeit	Bestzeit
Pony	5040m	11 km/h	27:29	25:29
Pferde	5040m	12 km/h	25:12	23:12

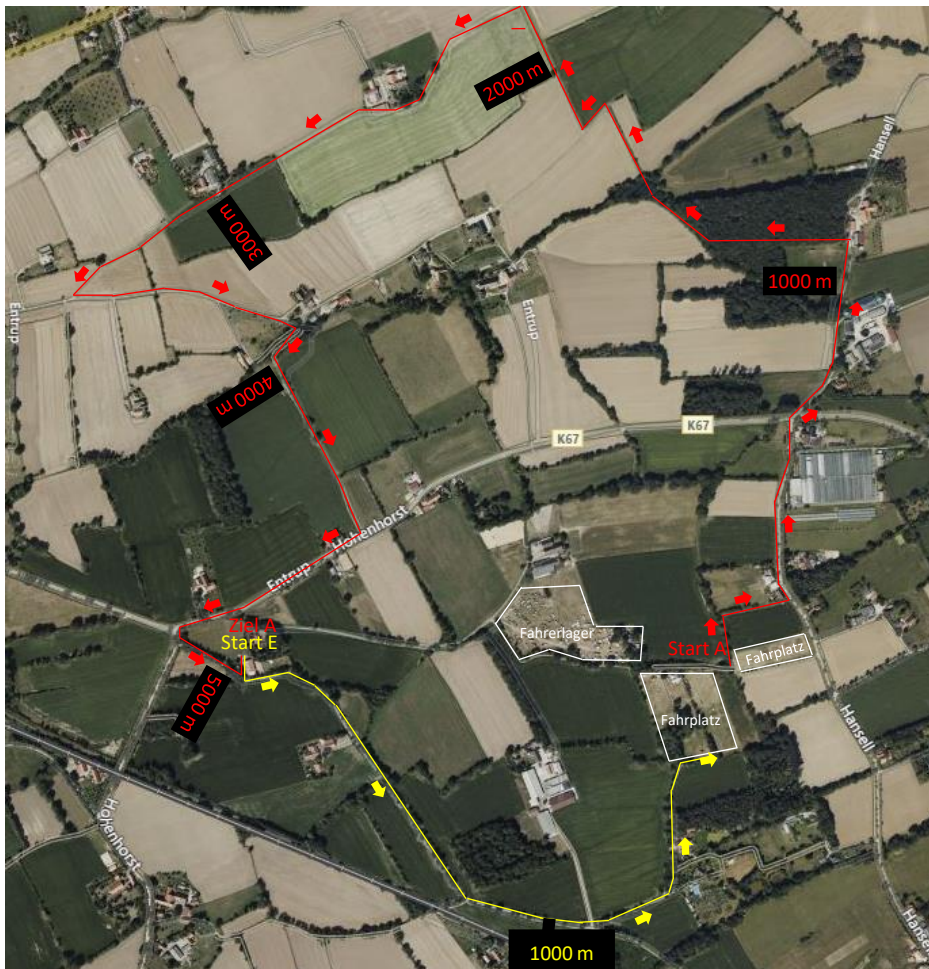
Strecke	km/h	Erl. Zeit	Bestzeit
3790m	12 km/h	18:57	15:57
3790m	13 km/h	17:30	14:30

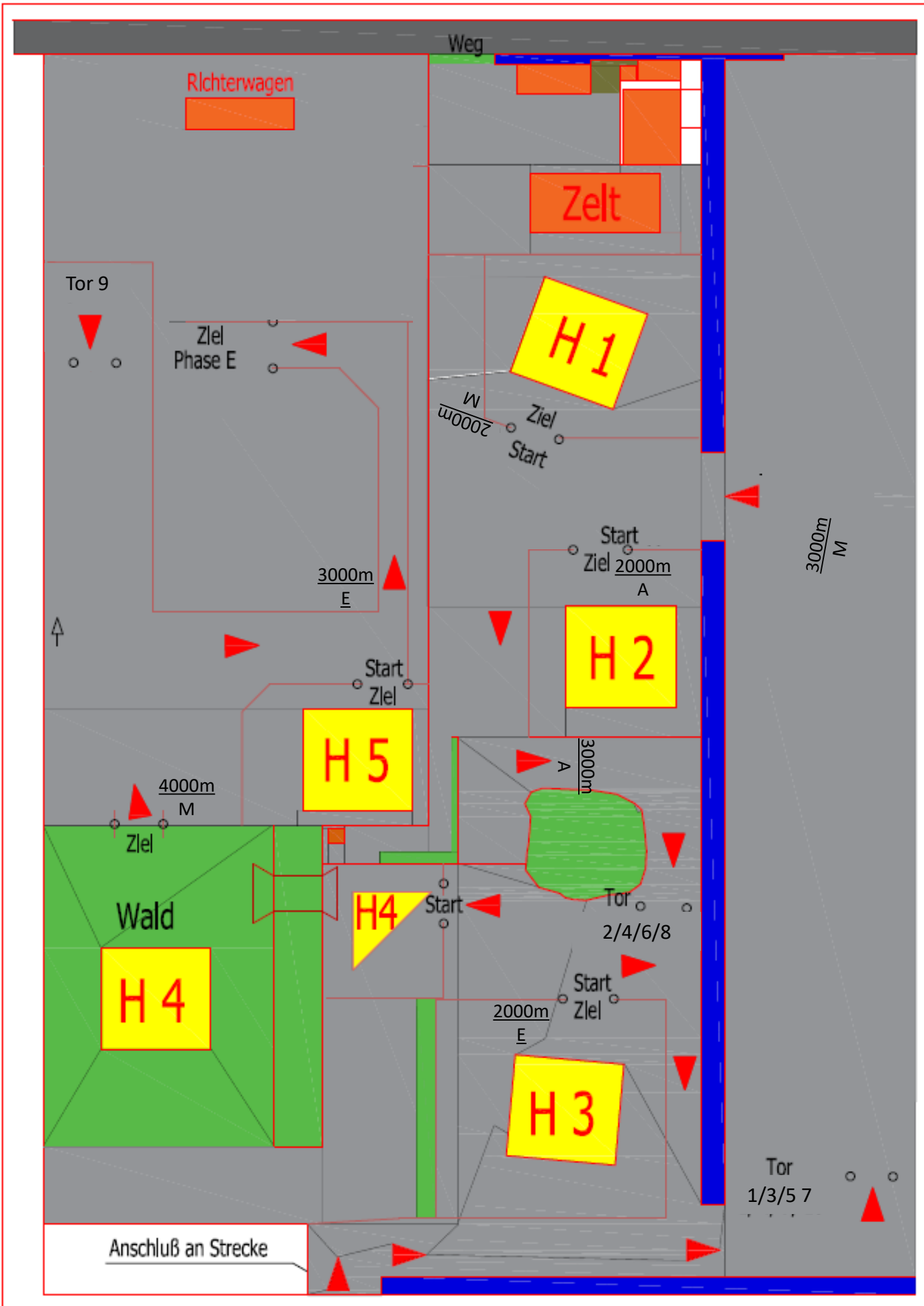
Start E - 1km - T1 - H2 - 2km - T2 - T3 - T4 - H3 - T5 - 3km - T6 - H4 - T9 - H5 - Ziel E

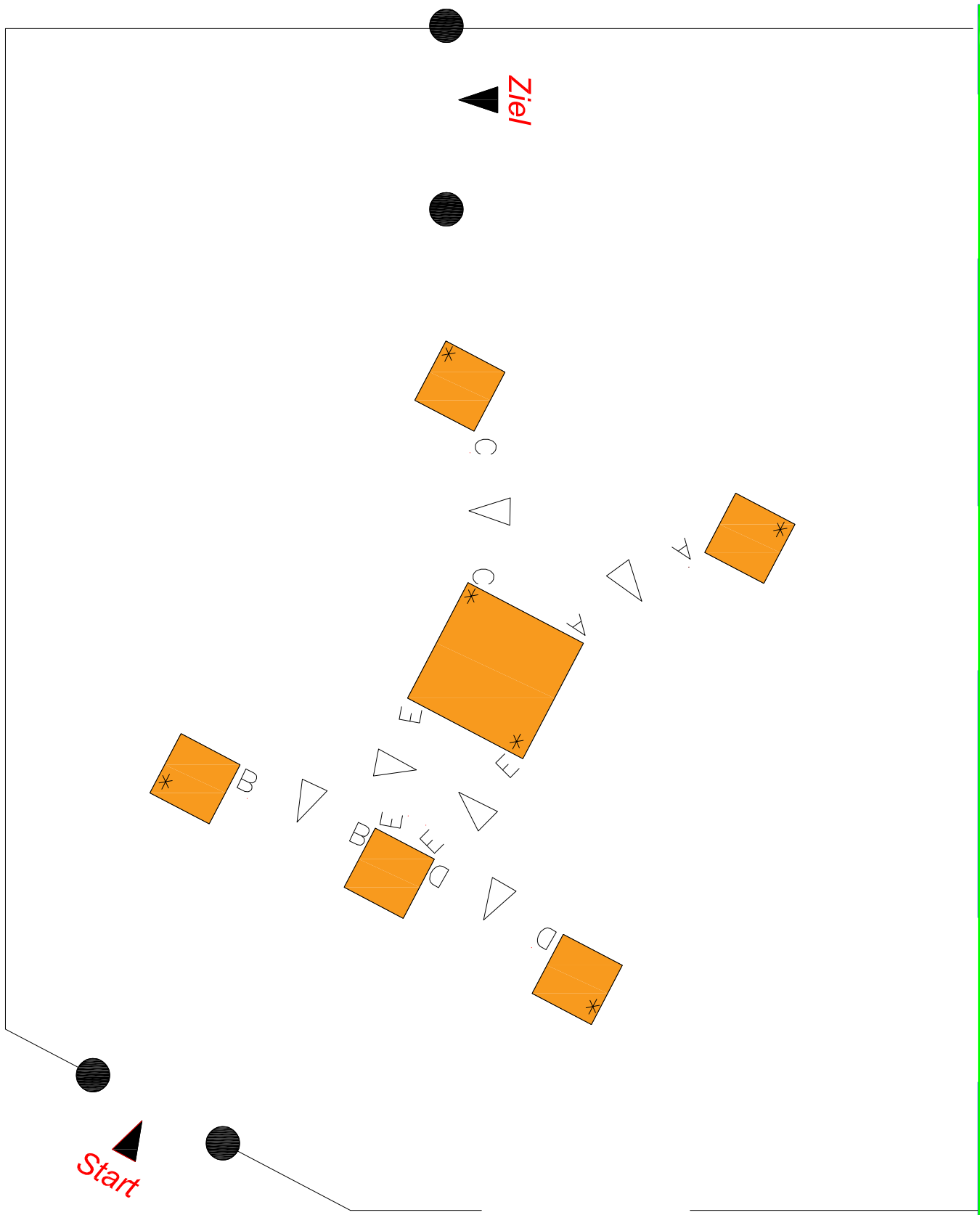
Klasse M	Strecke	km/h	Erl. Zeit	Bestzeit
Pony	5040m	12 km/h	25:12	23:12
Pferde	5040m	13 km/h	23:16	21:16

Strecke	km/h	Erl. Zeit	Bestzeit
4540m	13 km/h	20:57	17:57
4540m	14 km/h	19:27	16:27

Start E - 1km - T1 - H1 - 2km - T2 - T3 - H2 - T4 - T5 - 3km - T6 - H3 - T7 - T8 - H4 - 4km - T9 - H5 - Ziel E



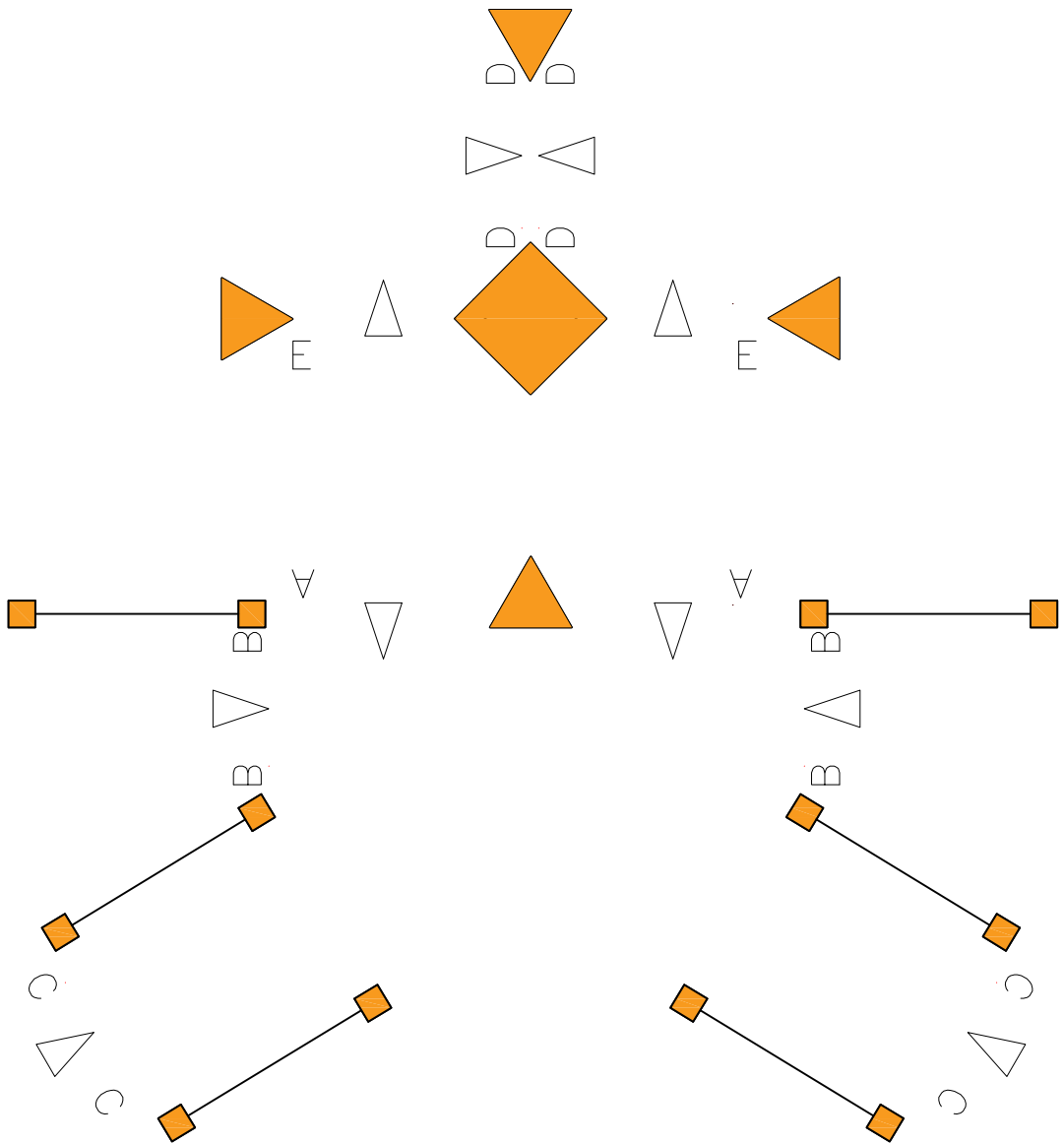




Hindernis 1

M= Hindernisse 1,2,3,4,5 Tor A bis E

* abwerfbares Teil



Hindernis 2

A= Hindernisse 2,3,4,5 Tor A bis D

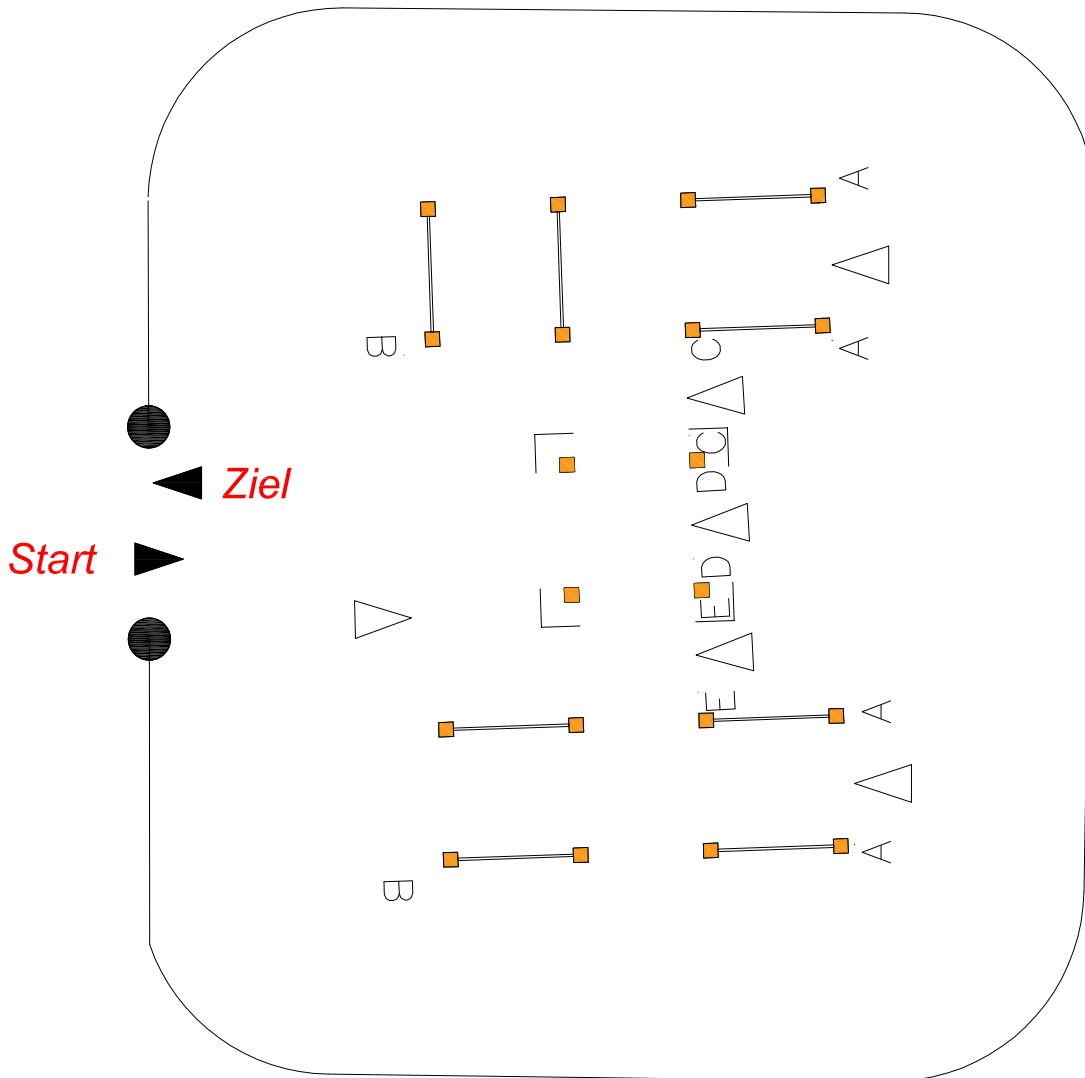
M= Hindernisse 1,2,3,4,5 Tor A bis E

* abwerfbares Teil

Ziel

Start

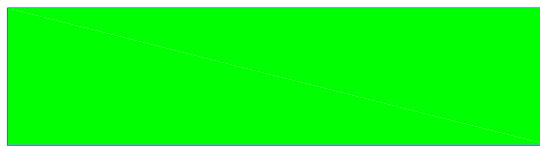


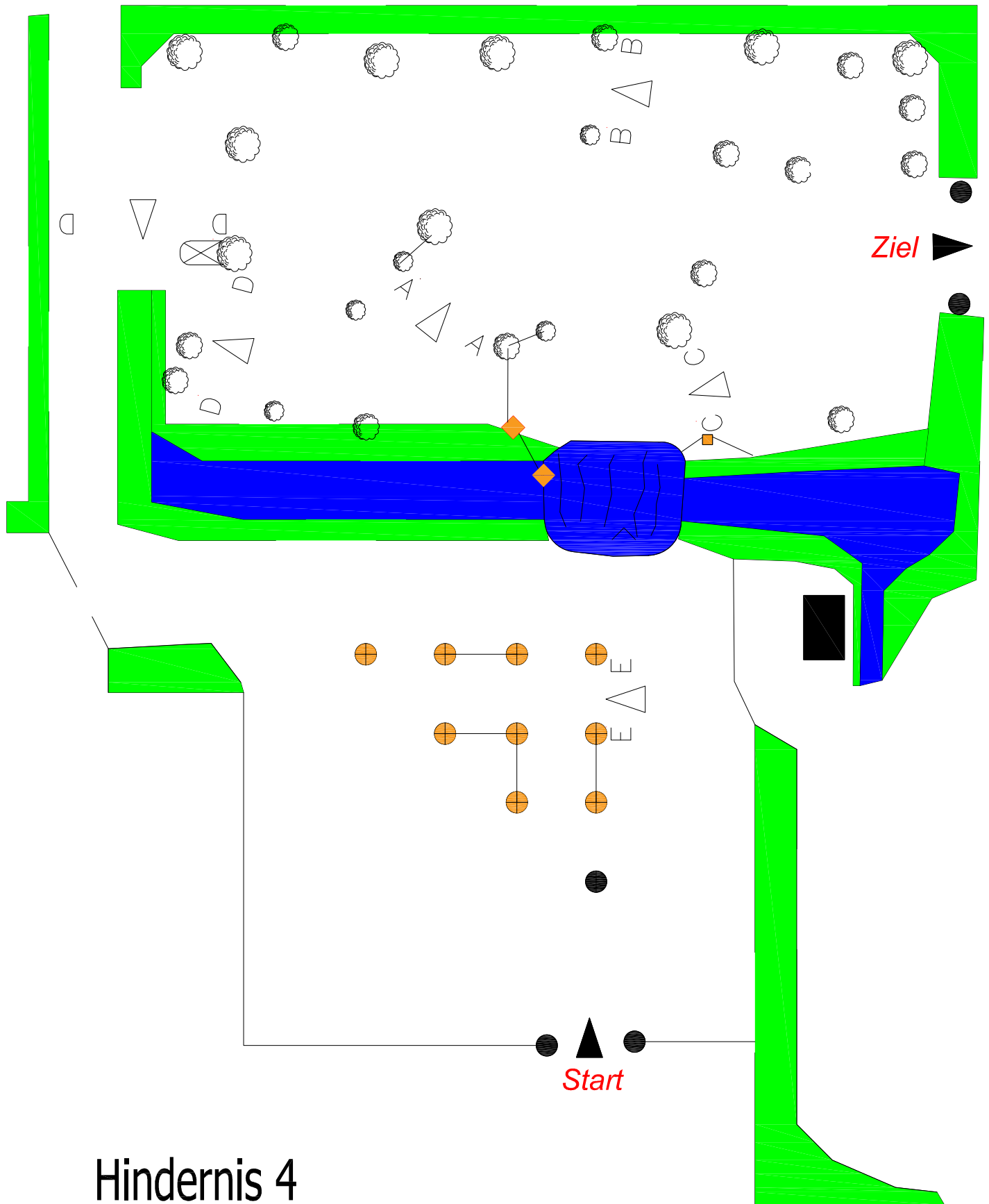


Hindernis 3

WBO-Klasse E= Hindernisse 3,4,5 Tor A bis C
 A= Hindernisse 2,3,4,5 Tor A bis D
 M= Hindernisse 1,2,3,4,5 Tor A bis E

* abwerfbares Teil

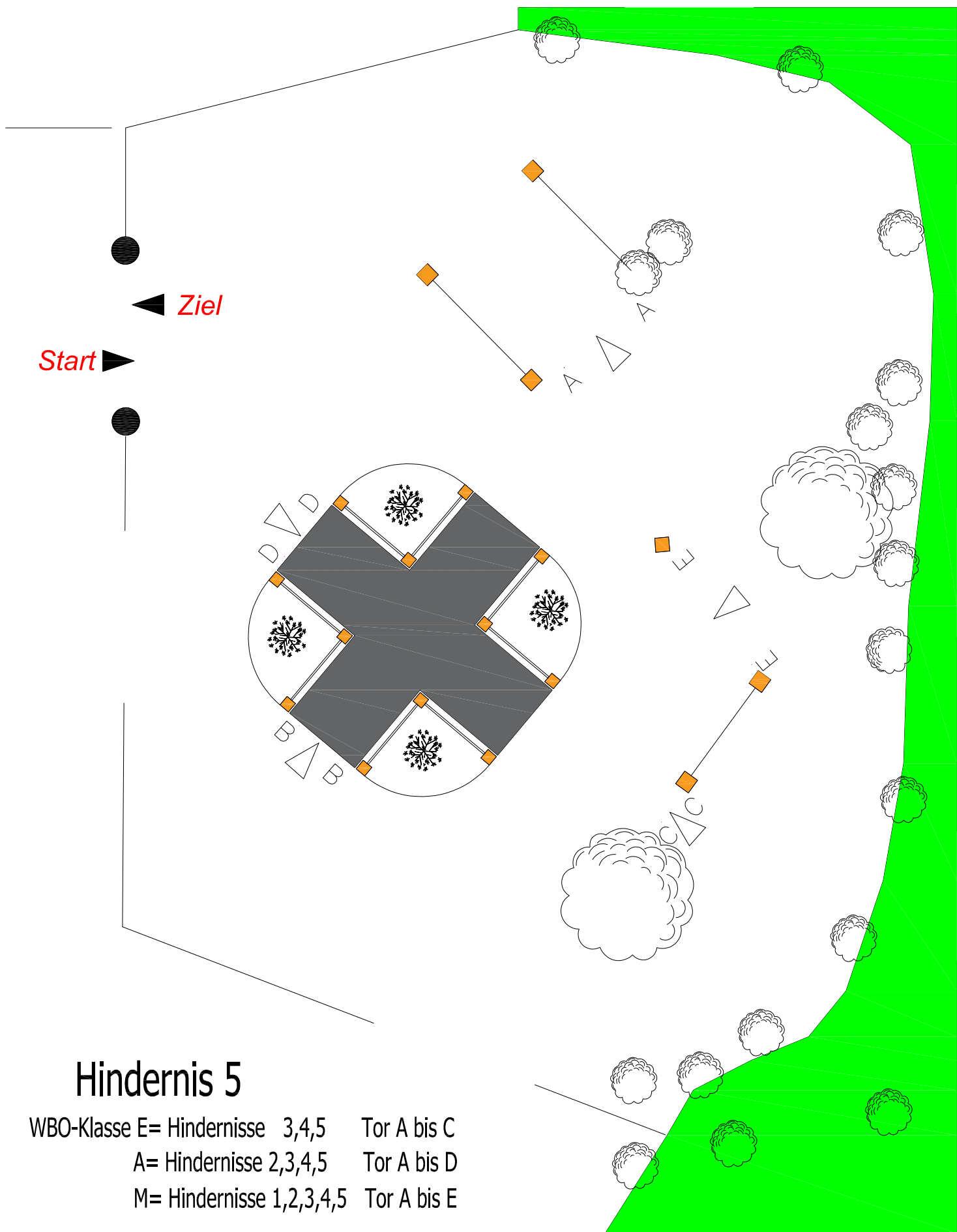




Hindernis 4

WBO-Klasse E= Hindernisse 3,4,5 Tor A bis C
 A= Hindernisse 2,3,4,5 Tor A bis D
 M= Hindernisse 1,2,3,4,5 Tor A bis E

* abwerfbares Teil



Hindernis 5

- WBO-Klasse E= Hindernisse 3,4,5 Tor A bis C
- A= Hindernisse 2,3,4,5 Tor A bis D
- M= Hindernisse 1,2,3,4,5 Tor A bis E

* abwerfbares Teil